

Arbejdsliste Sebbe Als vintersæson 2015/16

Opdateret 21/11 2015 – skal være både på Nausten og sebbeals.dk

Sebbe:

Nitter checkes (2 mand med hammere) og skiftes hvor nødvendigt

Rengøre Sebbe ind- og udvendigt

Bolt skal skiftes i stævn (7F styrbord)

Agterstævn over hvor halen sidder er løs og skal repareres.

Knæ i styrbord agter checkes; hvis de ikke giver stabilitet skal de tages ud og tilpasses.

Bjørn rettes midtskibs; ligger ikke helt til (det skal den) (0 styrbord)

Bord skiftes i 2017-2018 (2F-5F styrbord)

Kalfatres forsigtigt udefra og gives Proof10 (2/3 planke 5A-4A bagbord)

Laske markeret med rødt kryds skal ikke skiftes

Ny stråkøl bearbejdes og monteres med tagpap i mellem køl og stråkøl.

Der skal salt i hullet ved mastefoden

Alle steder markeret med gul kridt skal kradses ud, gives træbeskyttelse og tættes med Proof10 (skal presses ind)

Dørk checkes og evt repareres/males

Skib males både ind- og udvendigt. Alm sort maling over vandlinie, blanding af tjære og linolie under vandlinien

Rå og mast males med blanding af træbeskyttelse og linolie.

Skibet smøres med oksetalg udvendig efter der er malet

Der skal laves sejldækken som sejlet kan pakkes ind i når det ikke bruges; sejlet ødelægges af sollys

Bundsmøres kort tid inden søsætning

Giv venligst Allan Jensen besked på 21444237 eller email allan@sebbeals.dk hvis noget mangler eller er lavet!

Arbejdsliste Sebbe Als vintersæson 2015/16

Opdateret 21/11 2015 – skal være både på Nausten og sebbeals.dk

Ottar:

Dækkes til med presenning

Pynteliste på siden skal repareres, males og monteres

Lave dækplade til ræling (mangler forskibs i bagbords side)

Revner kradses ud, rengøres, gives træbeskyttelse og fyldes med Proof10 (skal presses ind)

Åreblade skal repareres; de er meget flossede i kanten.

Stævne gaber; de skal repareres for stabilitet.

Primes i bunden

Dørk checkes og evt repareres/males

Pletmales indvendigt

Der skal laves sejldækken som sejlet kan pakkes ind i når det ikke bruges; sejlet ødelægges af sollys

Bundsmøres kort tid inden søsætning

Fie:

Fjerne gl. rør styrbord agter (under ræling) og luk hullet af (mulig indtrængning af vand)

Årer repareres eller nyanskaffes

Rengøres grundigt i bund og bundsmøres

Montere motor (alle bolte er i grøn kasse på øverste hylde på Nausten)

Giv venligst Allan Jensen besked på 21444237 eller email allan@sebbeals.dk hvis noget mangler eller er lavet!

Arbejdsliste Sebbe Als vintersæson 2015/16

Opdateret 21/11 2015 – skal være både på Nausten og sebbeals.dk

Nausten:

Træer mod gården skal beskæres, og ukrudt fjernes

Rude i Nausten - skal lappes eller skiftes

Pæle langs stierne er rådne og skal udskiftes med kampesten og mørtel

Lægter på nordvendt gavl skal skiftes

Monter stikprop på lysarmatur ved indgangen i Nausten + find lampe til opholdsrummet

Gennemgå al el og evt fjern overskydende lamper

Pyntebrædder på Nausten skal rengøres og have træbeskyttelse

Træ der ligger op af bulhuset fjernes så bulhuset kan få træolie.

Tjørn over bulhus beskæres.

Toiletbygning og hegn males.

Al værktøj af metal skal slibes fri for rust, smøres med WD40 og tørres af

3 nye bukke til oplodsning af skibe

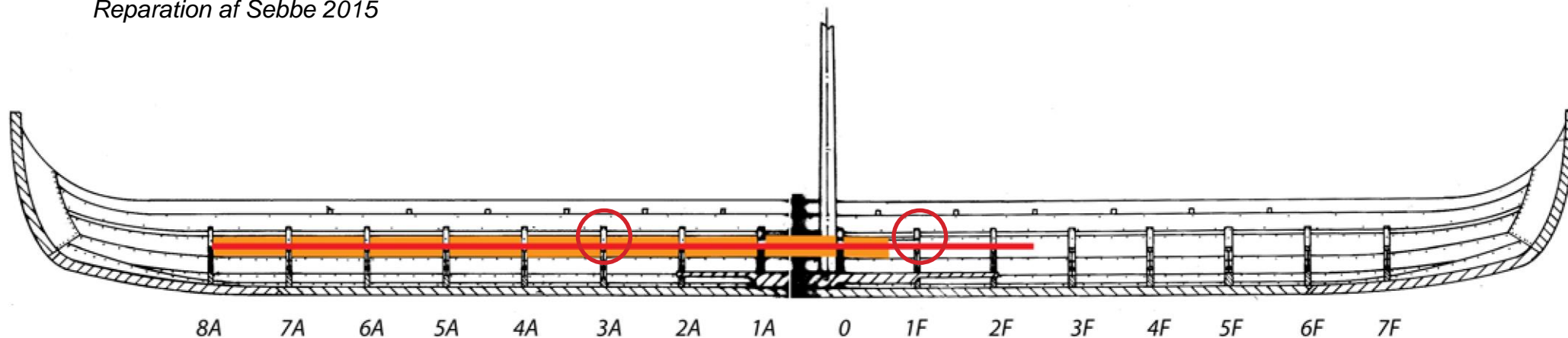
2 nye løftestænger

Jord på Bulhuset

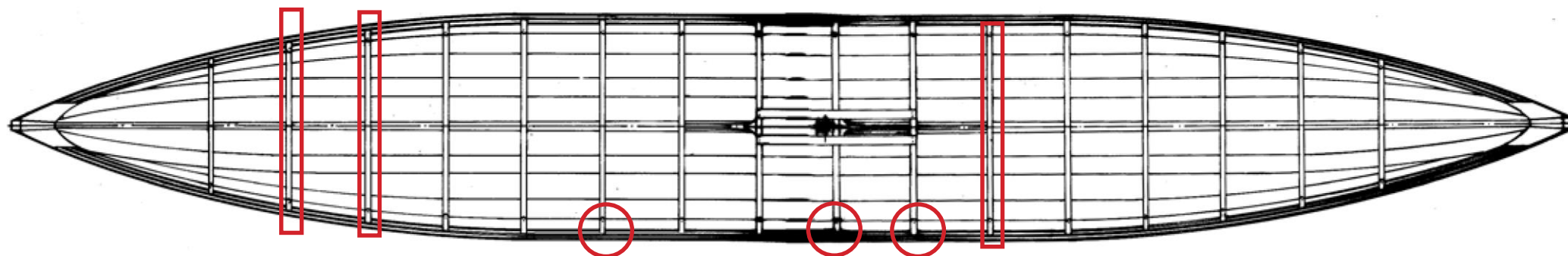
Slotsallé:

Generel oprydning og gennemgang af hvad vi har, med deltagelse af medlem der kan rådgive om hvorvidt ting skal beholdes eller kasseres.

Giv venligst Allan Jensen besked på 21444237 eller email allan@sebbeals.dk hvis noget mangler eller er lavet!



Knæ skiftes ved "3A og 1F"
Bjørn skiftes ved "0"
Tofter skiftes ved "7A, 6A og 2F"
Planken skiftes mellem "8A og 0 / 1F"
Forstærkning skiftes mellem 8A og 2F / 3F



1:50
16/9 60
J.K.

IMMER
DEL: Sml. skib
NR.:

Steen Weile
15. februar 2015