

Arbejdsliste Sebbe Als vintersæson 2014/15

Opdateret 9/4 2015 – skal være både på Nausten og sebbeals.dk

Sebbe:

Ny planke maskinhøvles ned i tykkelse og forskønnes med skarøkse og/eller rundhøvl

Lav forstærkninger (2x 6 meter) og læg disse ind FØR planke monteres

Planke tilpasses, styrehuller bores, planke primes og males og monteres (husk Proff10 mellem planker til tætning)

Montér lasker hvor ny planke støder mod gamle planker

Tilpas 3 tofter og montér dem

Tilvirk 2 knæ og 1 bjørn

Montér forstærkninger

Montér knæ og bjørn

Tætne ved laske forskibs bagbord (markeret med pink kridt)

Rengøre Sebbe ind- og udvendigt

Skib og mast males, skib både ind- og udvendigt

Dørk checkes og evt repareres/males

Bundsmøres kort tid inden søsætning

Sejl vaskes og tørres

Ottar:

Primes i bunden

Dørk checkes og evt repareres/males

Pletmales indvendigt

Bundsmøres kort tid inden søsætning

Giv venligst Allan Jensen besked på 21444237 eller email allan@sebbeals.dk hvis noget mangler eller er lavet!

Arbejdsliste Sebbe Als vintersæson 2014/15

Opdateret 9/4 2015 – skal være både på Nausten og sebbeals.dk

Fie:

Skal rengøres indvendigt og udvendigt. Der må IKKE skrubes udvendigt med skraber, da det ødelægger coating!

Motor skal have skiftet gearolie og monteres på Fie

Nausten:

Rude i Nausten - skal lappes eller skiftes

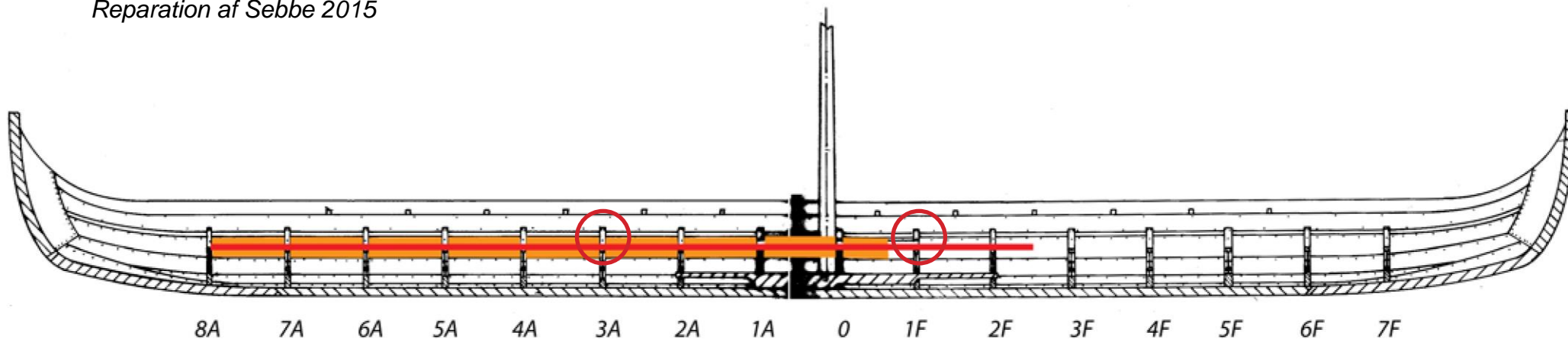
Pæle langs stierne er rådne og skal udskiftes med kampesten og mørtel

Reparerer bænke ved bålplads

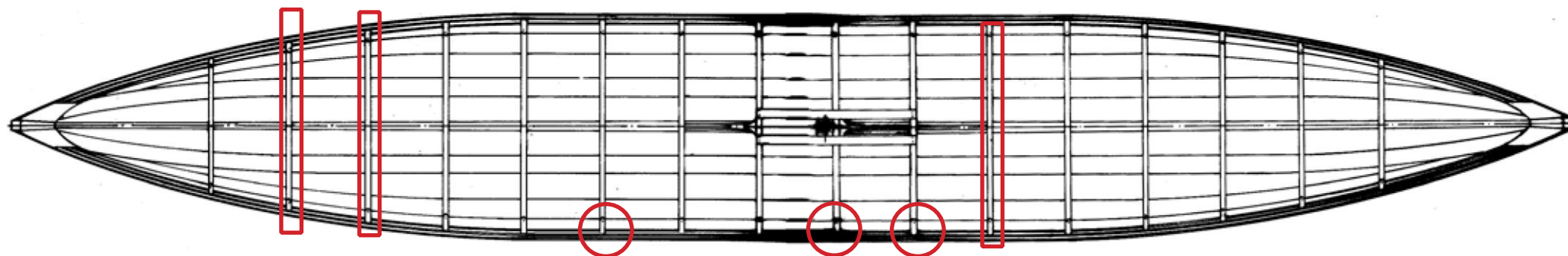
Lægter på nordvendt gavl skal skiftes

Monter stikprop på lysarmatur ved indgangen i Nausten + find lampe til opholdsrummet

Giv venligst Allan Jensen besked på 21444237 eller email allan@sebbeals.dk hvis noget mangler eller er lavet!



Knæ skiftes ved "3A og 1F"
Bjørn skiftes ved "0"
Tofter skiftes ved "7A, 6A og 2F"
Planken skiftes mellem "8A og 0 / 1F"
Forstærkning skiftes mellem 8A og 2F / 3F



1:50

IMMER

16/9 60

DEL: Sml. skib

J.K.

NR.:

Steen Weile
15. februar 2015